

# Drehung schafft Räume Rotation creates space

Herstellung  
von GFK-Rohren  
und Behältern

Production  
of FRP tubes  
and vessels

Verarbeitung von  
Duroplasten  
und Thermoplasten

Duroplastic and  
thermoplastic  
processing

Apparatebau  
Beschichtungen  
Montagen

Apparatus  
engineering, coatings,  
assembly work



KUROTEC-KTS  
Kunststofftechnik  
Stade GmbH

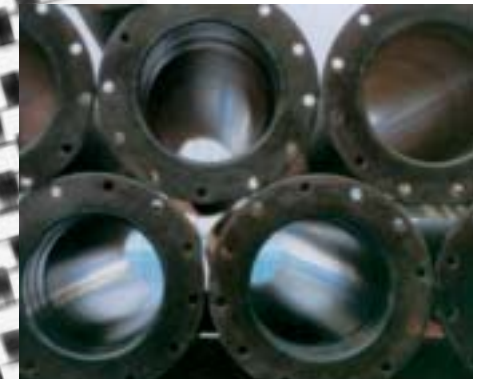
Am Bullenhof 25  
21680 Stade

Telefon  
(04141) 9995-0  
Telefax  
(04141) 999555

KUROTEC-KTS  
Kunststofftechnik  
Stade GmbH

Am Bullenhof 25  
21680 Stade

Phone  
(04141) 9995-0  
Fax  
(04141) 999555



Glasfaserverstärkte  
Kunststoffe  
im Anlagenbau

Neue  
Anwendungen  
Formen  
Dimensionen

Glass-fiber reinforced  
plastics  
for terotechnology

New applications,  
designs  
and dimensions

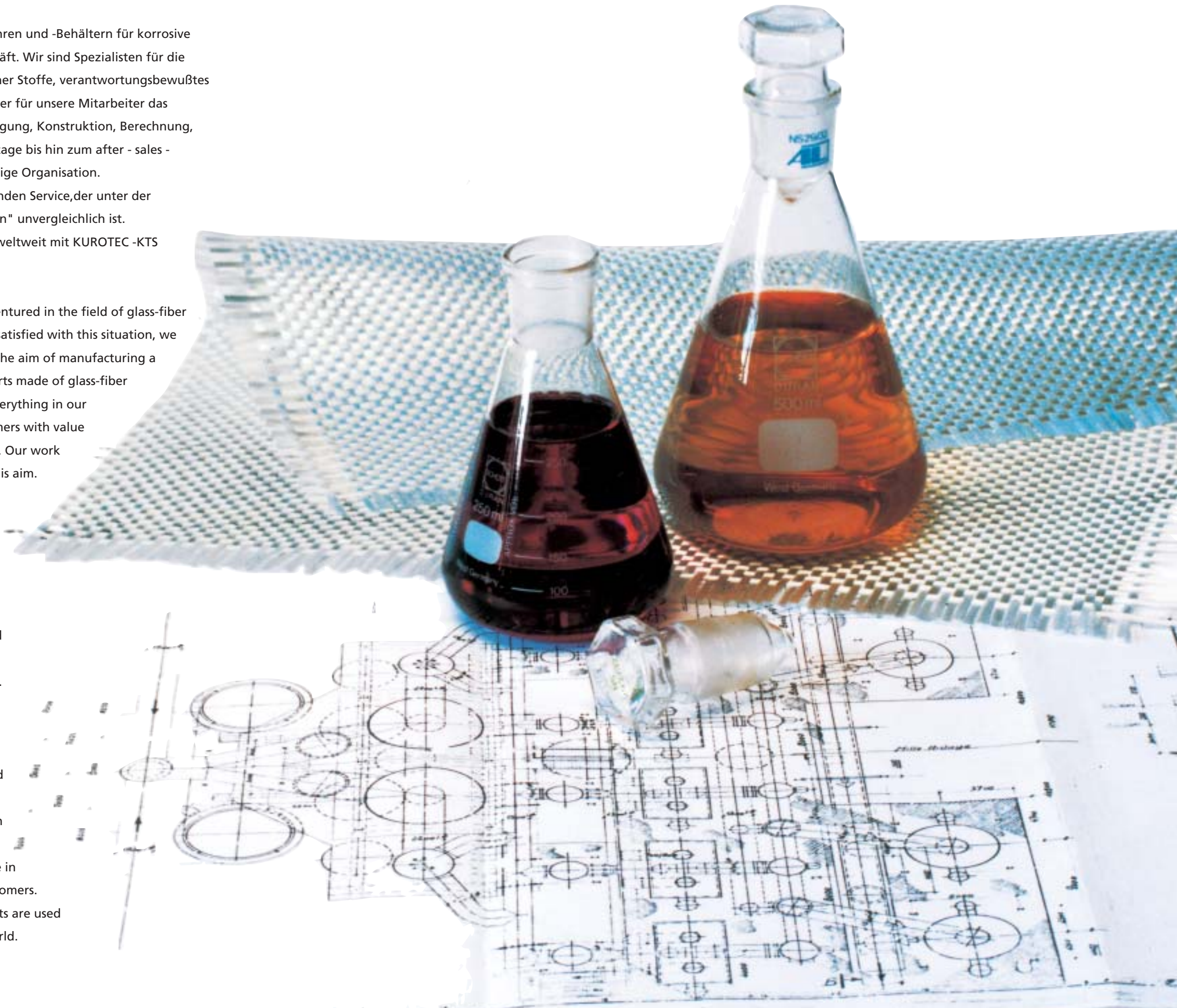




**B**is zum Jahr 1983 wurde auf dem Gebiet der glasfaserverstärkten Kunststoffe (GFK) wenig gewagt. Wir wollten mehr und gründeten die Firma KUROTEC-KTS, um hier eine Vielfalt an GFK-Formteilen herzustellen. Wir setzten alles daran, unseren Kunden in jeder Situation Nutzen zu bieten. Auch heute sind alle Aktivitäten des Hauses diesem Ziel verpflichtet.

Die Herstellung von GFK-Rohren und -Behältern für korrosive Medien ist unser Tagesgeschäft. Wir sind Spezialisten für die sichere Beherrschung kritischer Stoffe, verantwortungsbewußtes Denken und Handeln ist daher für unsere Mitarbeiter das oberste Gebot. Für die Auslegung, Konstruktion, Berechnung, Produktion, Lieferung, Montage bis hin zum after - sales - service steht eine durchgängige Organisation. Sie ermöglicht einen 24-Stunden Service, der unter der Prämisse des "Kundennutzen" unvergleichlich ist. Heute arbeiten Ingenieure weltweit mit KUROTEC -KTS Produkten.

**U**ntil 1983 very little was ventured in the field of glass-fiber reinforced plastics (FRP). Dissatisfied with this situation, we formed KUROTEC-KTS with the aim of manufacturing a wide variety of structural parts made of glass-fiber reinforced plastic. We did everything in our power to provide our customers with value for money in every situation. Our work today is still committed to this aim. Our day-to-day business involves the production of FRP tubes and vessels for corrosive media. We are specialists in the absolute mastery of critical materials and responsible thought and action is therefore the highest precept for our staff. Design, construction, calculation, production, delivery, assembly and after-sales service are all organised on the same consistent principles. This is why we can offer a 24-hour service, providing unparalleled value in terms of benefit for our customers. Today KUROTEC-KTS products are used by engineers all over the world.





Wäscher, Durchmesser 2200 mm, · Bauhöhe 40000 mm  
Scrubber, diameter 2,200 mm, overall height 40,000 mm

Pumpstation  
Pumping station

## Rohre

Herstellung von GFK-Rohrleitungen und -Fittings von Durchmesser 25 bis 8000 mm aus allen handelsüblichen Polyester- und Vinylesterharzen. Zur Anwendung kommen ebenso GFK-Verbundstoffe wie PE, PP, PVC, PVDF, E-CTFE, PFA und FEP. Die Produktion erfolgt gemäß DIN 16965 Rohrtyp A, B, D und E, DIN 16966 und nach Kundenspezifikation. Gefertigt wird ausschließlich im Handwickelverfahren, um den hohen Standard im Anlagenbau gerecht zu werden. Unsere Qualitätssicherung zieht sich dabei wie ein roter Faden durch die gesamte Auftragsabwicklung. In der Konstruktion der Rohre und Fittings, dem Material und der Verarbeitung wird unser technischer Vorsprung deutlich.

## Tubes

The production of FRP tubes and fittings with diameters of 25 to 8,000 mm from all the usual polyester and vinylester resins. We also use FRP composites made of glass-fiber reinforced plastic, such as PE, PP, PVC, PVDF, E-CTFE, PFA und FEP. The products are fabricated according to DIN 16965, tube types A, B, D and E, DIN 16966 and according to customer specification. In manufacturing our products we use only using the hand-winding process in order to live up to the high standards in terotechnology. All stages in the handling of an order are subject to rigorous quality assurance tests. Our competitive edge is clearly apparent in the construction of our tubes and fittings, the materials and the workmanship.

## Behälter

Apparate, Druckbehälter, Kolonnen, Wäscher, Lagertanks und Sonderanfertigungen entsprechen in Entwurf und Konstruktionsmerkmalen den chemisch-physikalischen Eigenschaften. In den angewandten Produktionsverfahren erfüllen sie alle Anforderungen moderner Technik, betrieblicher Sicherheit und behördlichen Vorschriften. Aus transporttechnischen Gründen besteht die Möglichkeit, Durchmesser über 5000 mm in einer transportablen Montagehalle auf der Baustelle zu produzieren.

Unser Unternehmen ist ein zugelassener Betrieb nach §19 WHG .

Die Qualität unserer Produkte wurde durch eine Verfahrensprüfung gemäß AD-2000 N1 vom TÜV bestätigt.

Durch enge, konstruktive Zusammenarbeit zwischen der Geschäftsleitung und der Qualitätssicherung wird jeder Auftrag bis zur Endabnahme von unserer QS-Abteilung überwacht.

Die Zertifizierung erfolgt nach EN 10204 (DIN 50049).

Durch die regelmäßige Schulung unserer Mitarbeiter verfügen sie über spezifische Materialkenntnisse und sind bei allen Detailfragen, Sonderleistungen und Problemlösungen kompetente Partner für eine gute Zusammenarbeit.

Kühl- und Waschventuri  
Durchmesser 7500 mm

Cooling and washing venturi  
diameter 7500 mm



## Vessels

The construction and design of our apparatus, pressure vessels, towers, scrubbers, storage tanks and customised solutions reflect their chemical and physical properties.

Our product processing techniques meet all requirements of modern technology, operational safety and official regulations.

If it should be necessary for reasons of transport, we can produce diameters of over 5,000 mm in a transportable assembly hall which is set up at the building site.

Our company is licensed in accordance with § 19 of the WHG.

The quality of our products is TÜV-approved on the basis of the process test set out in AD 2000 leaflet N1.

Due to close, constructive cooperation between management and our Quality Assurance Department every order is carefully monitored for quality until the final acceptance test.



Hochturm-Biologie · Biology tower



Abluftreinigung · Decontamination of exhaust air



Kühl- u. Waschanlage · Cooling and washing plant



Prozessrohrleitungen · Process pipelines



Prozessbehälter mit Rohrleitungen  
Process container with pipelines



## Montage

Für den Transport und die Montage vor Ort stehen erfahrene Monteure bereit. Durch weitgehende Vorfertigung unserer Produkte sind wir in der Lage, die Stillstandzeiten auf ein Minimum zu reduzieren und somit die Kosten zu senken.

Die Montage von Thermoplastrohrleitungen und GFK-Beschichtungen von Stahl- und Betonbehältern und -Wannen runden unser Lieferprogramm ab.

## Assembly

Qualified fitters are at hand for transport and in situ assembly. As our products are largely prefabricated, we are in a position to keep stoppage times to a minimum, thus reducing costs. Our product line is rounded off by the assembly of thermoplastic pipelines and FRP coatings for vessels and troughs made of steel and concrete.

HCL-Absorption · HCL absorption

### Wir sind zertifiziert : We are certificated:

- DIN EN ISO 9001:2000
- SCC  
(Sicherheits-Certifikat-Contractoren)
- Druckgeräterichtlinie 97/23/EG
- AD-2000 N1
- §19 I Wasserhaushaltsgesetz