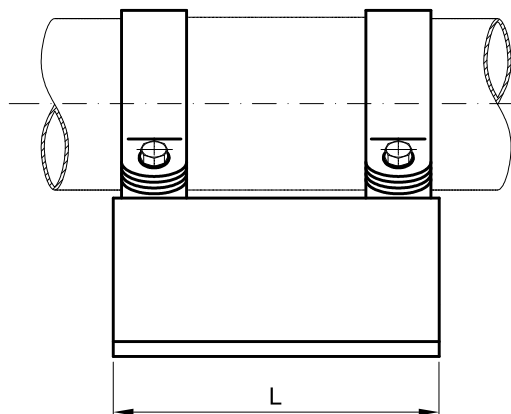
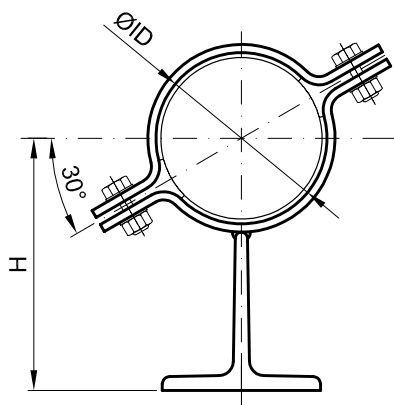


Firma: _____
Komm.- Nr.: _____
Beschichtungsart: _____



NW	25	32	40	50	65	80	100	125	150	200
H [mm]	127	130	135	140	148	157	167	180	192	218
Profil	T 100	T 100	T 100	T 100	T 100	T 100	T 100	T 100	T 100	T 100
L [mm]	250	250	250	250	250	250	300	300	300	300
Schellenprofil [mm]	30x5	30x5	40x6	40x6	40x6	50x8	50x8	50x8	50x8	50x8
Gewicht [kg]	4,8	4,9	5,5	5,6	5,7	7,2	8,4	8,9	9,4	10,4
Ø WN 8251										
Stück										

Achtung: Maß H ist nur für Typ K – PN10 Rohr mit 3 mm Gummi gültig. Bei anderen Rohrtypen weicht dieses Maß geringfügig ab.

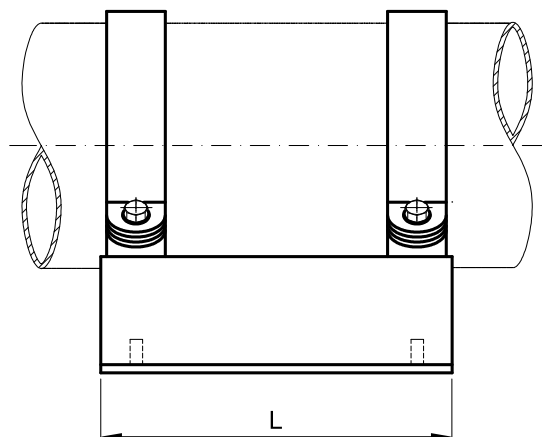
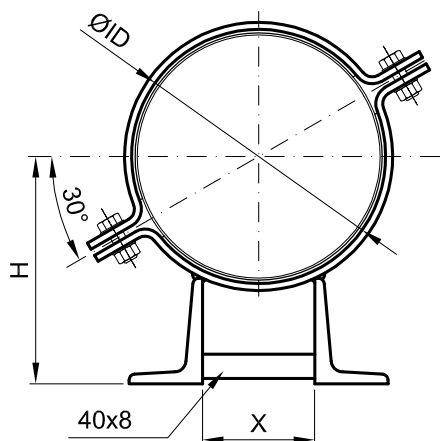
Schellen Innendurchmesser = siehe 8251-WN

KUROTEC-KTS
Kunststofftechnik Stade GmbH
Am Bullenhof 25, D-21680 Stade

Telefon (0 41 41) 99 95-0
Telefax (0 41 41) 99 95-55

E-Mail
info@kurotec-kts.de
http://www.kurotec-kts.de

Firma: _____
Komm.- Nr.: _____
Beschichtungsart: _____



NW [mm]	250	300	350	400	450	500	600
H [mm]	244	270	298	324	350	376	428
Profil	L120x80x8	L120x80x8	L120x80x8	L120x80x8	L120x80x8	L120x80x8	L120x80x8
L [mm]	350	350	350	400	400	400	400
X [mm]	147	161	173	185	196	206	225
Schellenprofil [mm]	60x8	60x8	70x10	70x10	70x10	70x10	70x10
Gewicht [kg]	17,9	20,6	26,8	28,8	32,1	33,8	37,5
Ø ID WN 8251							
Stück							

Achtung: Maß H ist nur für Typ K – PN10 Rohr mit 3 mm Gummi gültig. Bei anderen Rohrtypen weicht dieses Maß geringfügig ab.

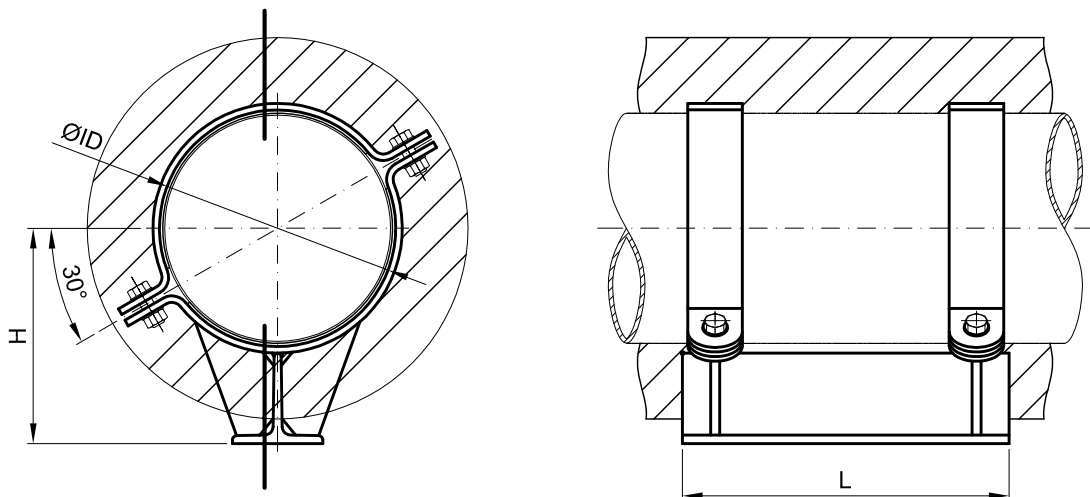
Schellen Innendurchmesser = siehe 8251-WN

KUROTEC-KTS
Kunststofftechnik Stade GmbH
Am Bullenhof 25, D-21680 Stade

Telefon (0 41 41) 99 95-0
Telefax (0 41 41) 99 95-55

E-Mail
info@kurotec-kts.de
http://www.kurotec-kts.de

Firma: _____
Komm.- Nr.: _____
Beschichtungsart: _____



NW [mm]	250	300	350	400	450	500	600
H [mm]	244	270	298	324	350	376	428
Profil	T 100	T 100	T 100	T 100	T 100	T 100	T 100
L [mm]	350	350	350	400	400	400	400
Schellenprofil [mm]	60x8	60x8	70x10	70x10	70x10	70x10	70x10
Gewicht [kg]	15,7	16,8	23	25,5	27,3	29,1	32,7
Ø ID WN 8251							
Stück							

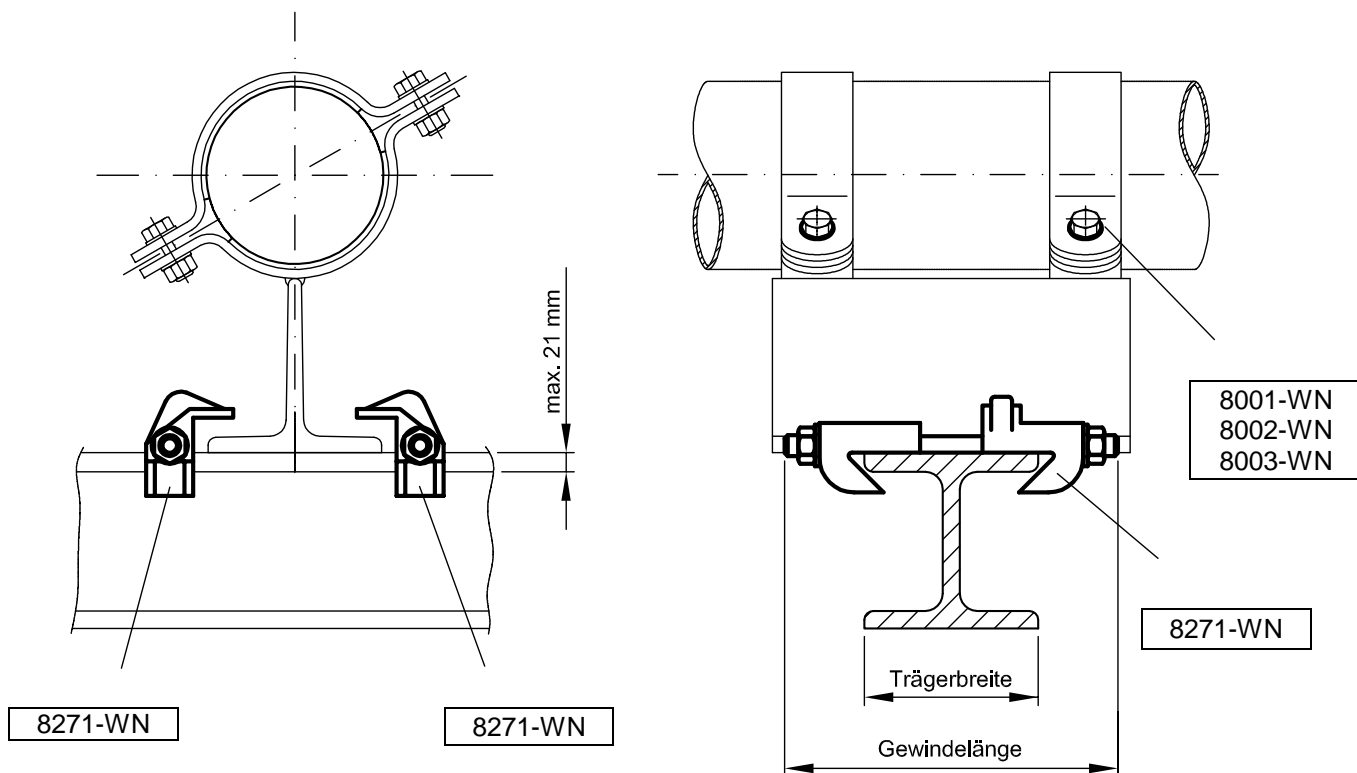
Achtung: Maß H ist nur für Typ K – PN10 Rohr mit 3 mm Gummi gültig. Bei anderen Rohrtypen weicht dieses Maß geringfügig ab.

Schellen Innendurchmesser = siehe 8251-WN

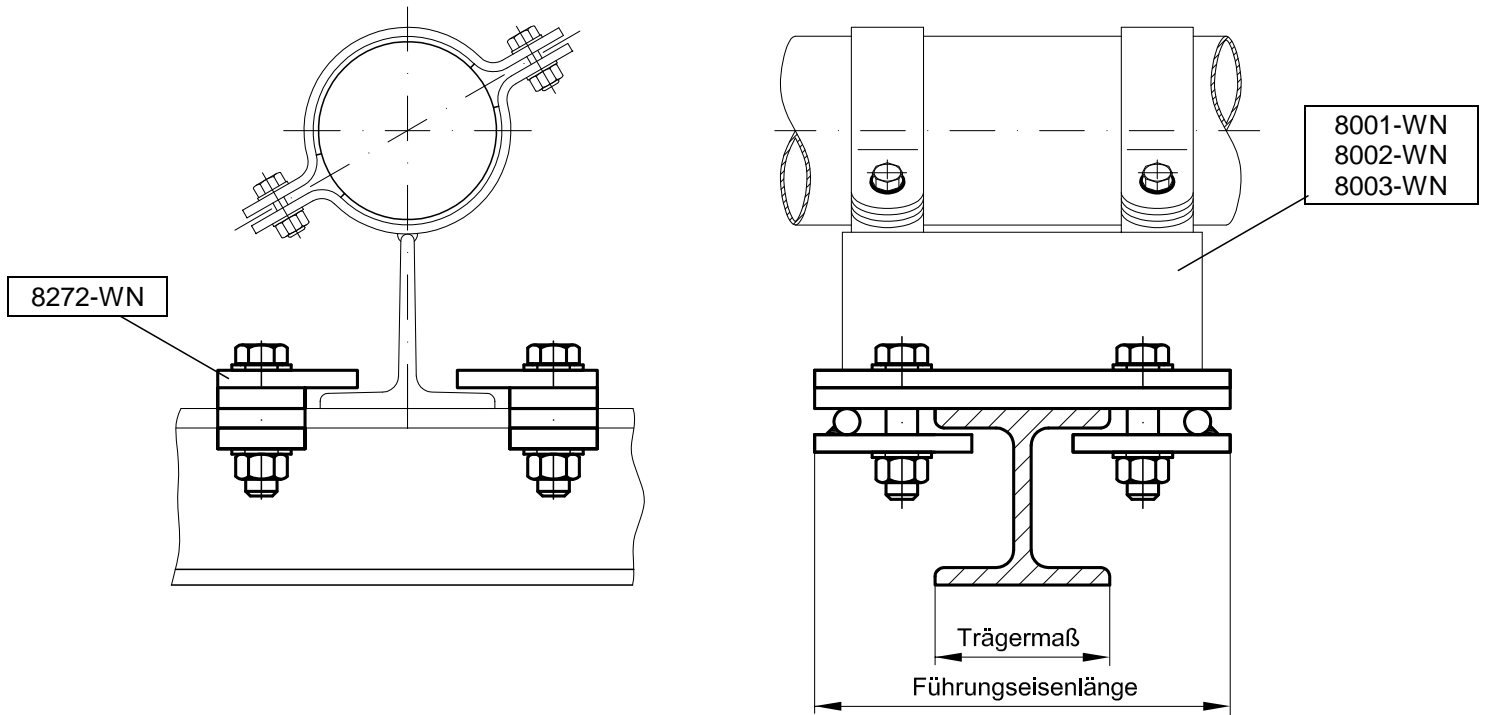
KUROTEC-KTS
Kunststofftechnik Stade GmbH
Am Bullenhof 25, D-21680 Stade

Telefon (0 41 41) 99 95-0
Telefax (0 41 41) 99 95-55

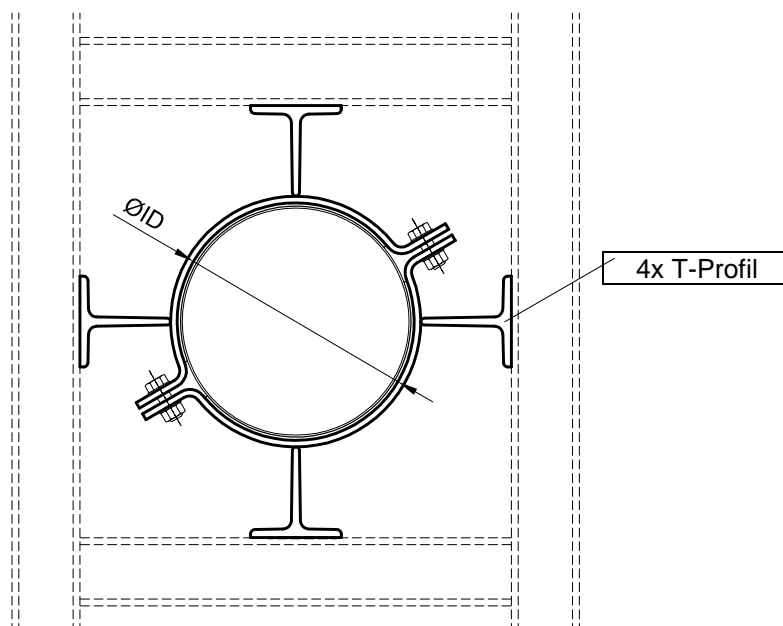
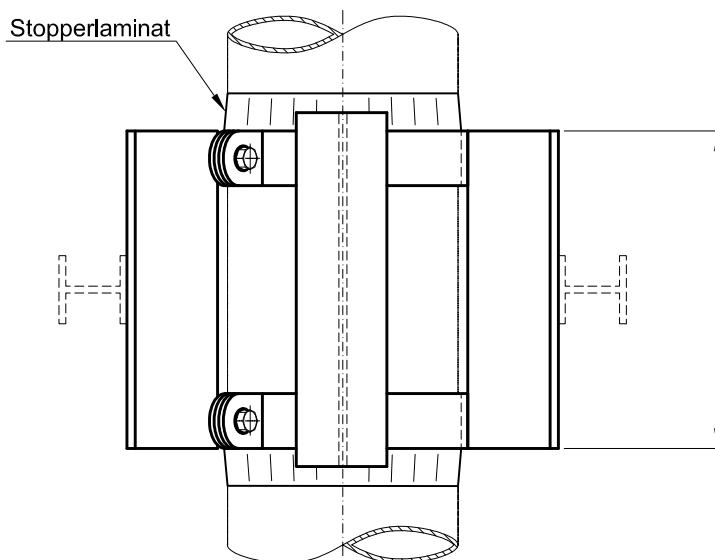
E-Mail
info@kurotec-kts.de
http://www.kurotec-kts.de



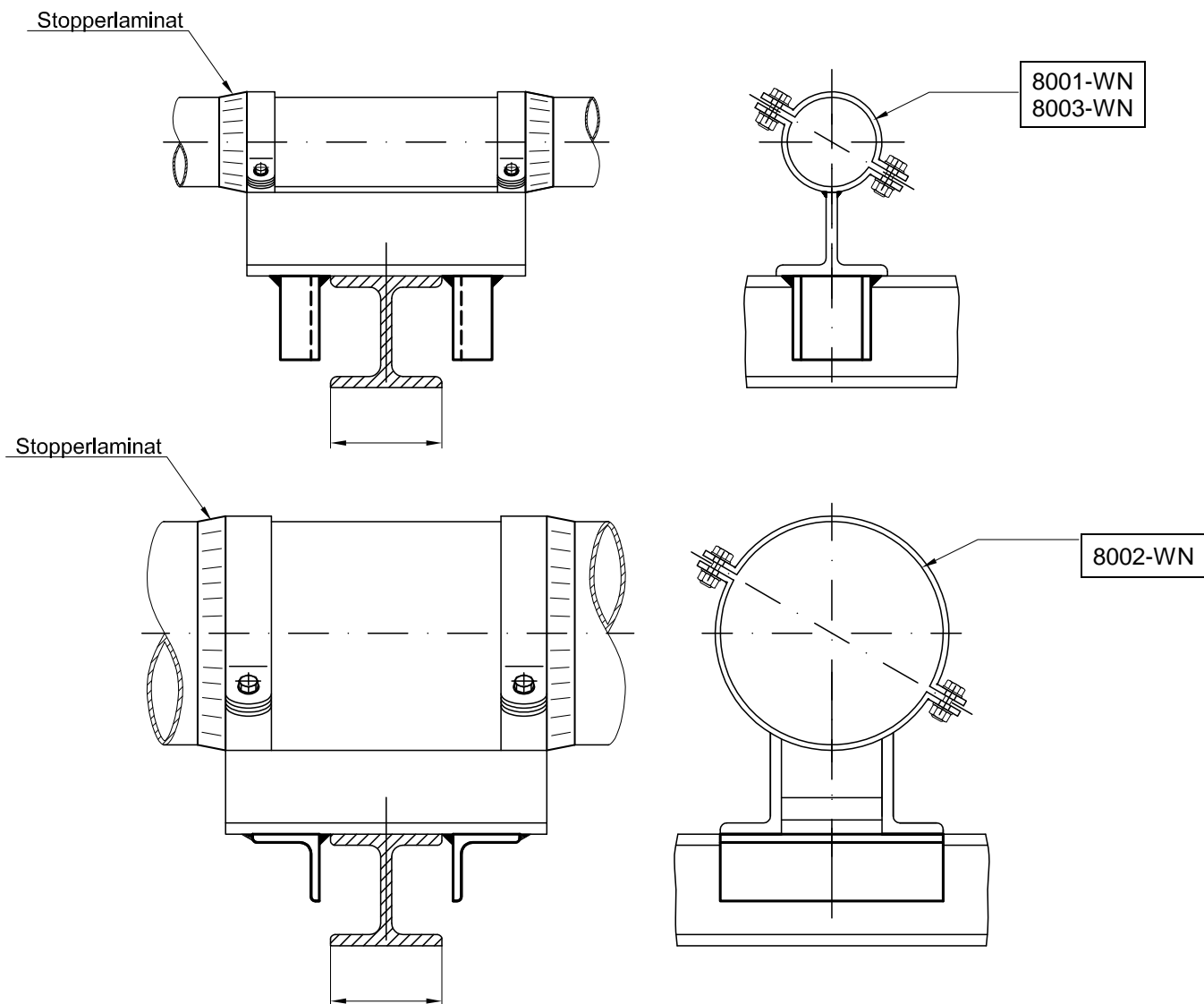
$$\text{Gewindelänge} = \text{Trägerbreite} + 90 \text{ mm}$$



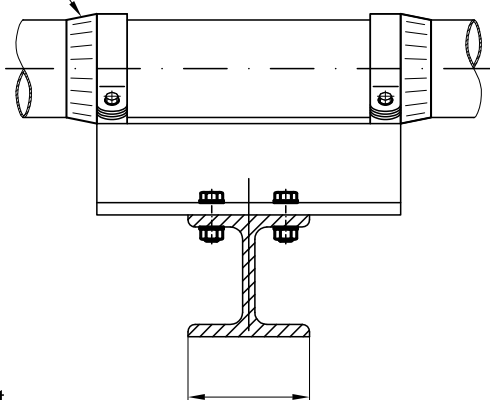
$$\text{Führungseisenlänge} = \text{Trägermaß} + 180 \text{ mm}$$



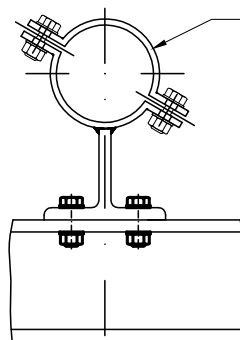
Schellen Innendurchmesser siehe 8251-WN



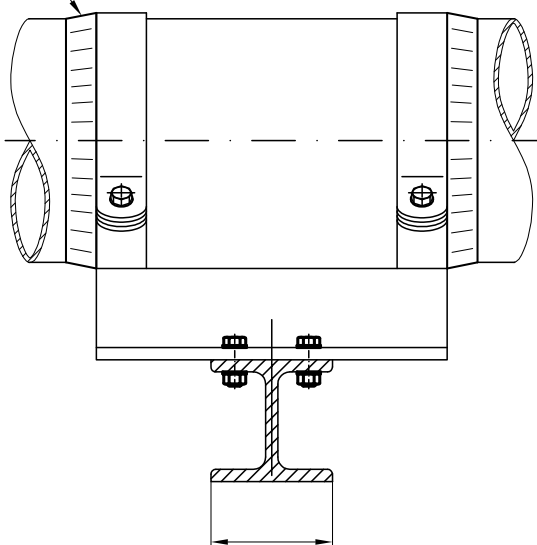
Stopperlaminat



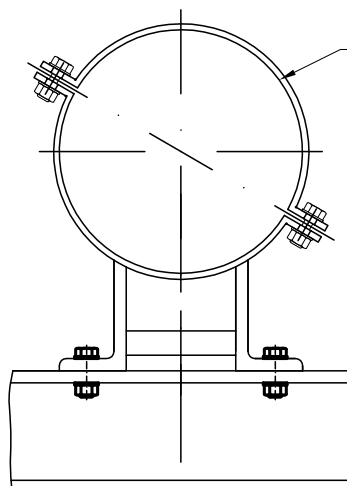
8001-WN
8003-WN

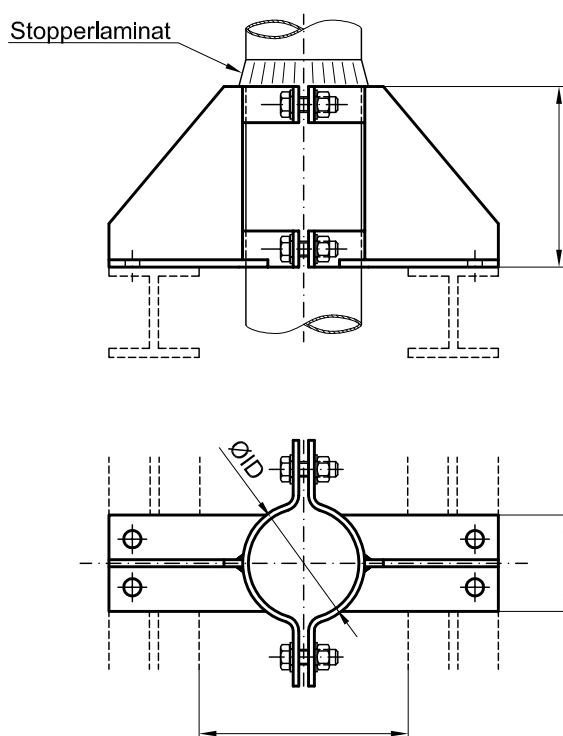


Stopperlaminat



8002-WN





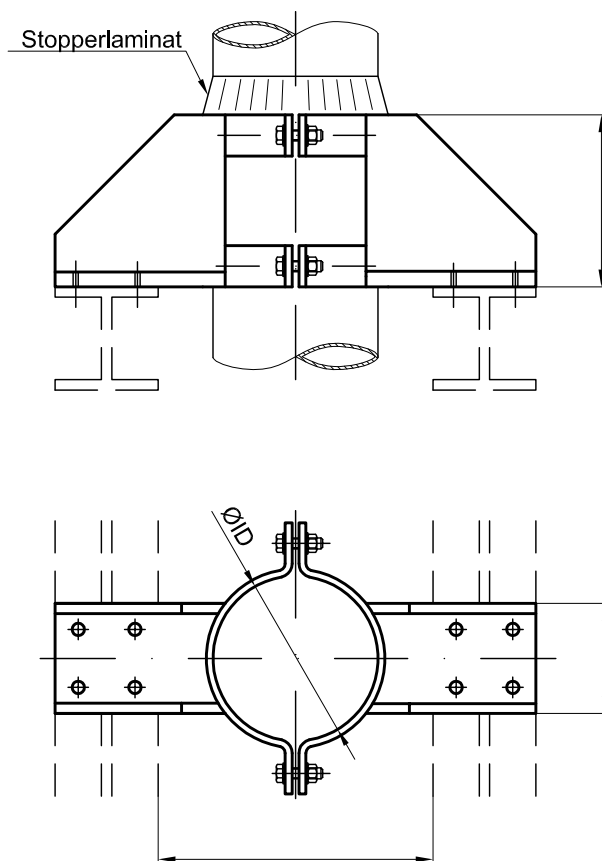
Gültig für flüssigkeitsgefüllte Rohre von Nennweite DN 25 bis DN 125

Schellen Innendurchmesser = siehe 8251-WN

KUROTEC-KTS
Kunststofftechnik Stade GmbH
Am Bullenhof 25, D-21680 Stade

Telefon (0 41 41) 99 95-0
Telefax (0 41 41) 99 95-55

E-Mail
info@kurotec-kts.de
<http://www.kurotec-kts.de>



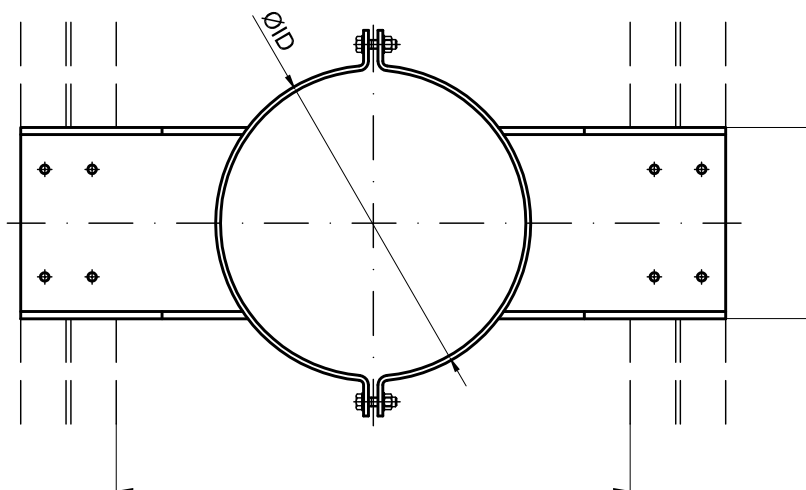
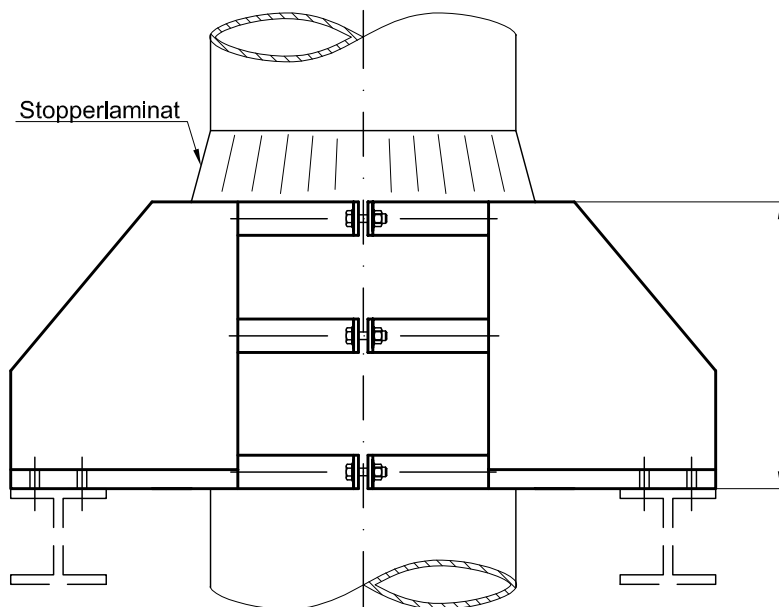
Gültig für flüssigkeitsgefüllte Rohre von Nennweite DN 150 bis DN 300

Schellen Innendurchmesser = siehe 8251-WN

KUROTEC-KTS
Kunststofftechnik Stade GmbH
Am Bullenhof 25, D-21680 Stade

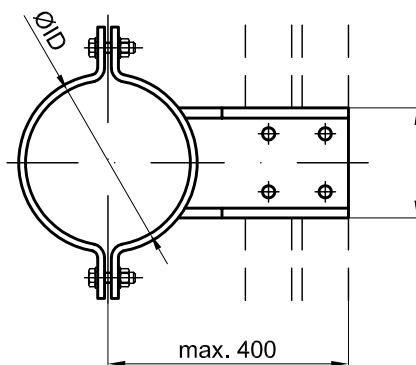
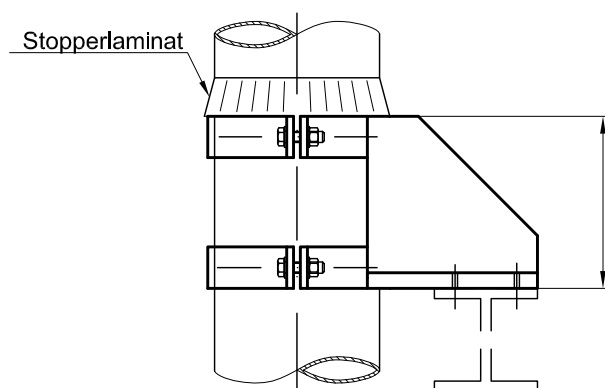
Telefon (0 41 41) 99 95-0
Telefax (0 41 41) 99 95-55

E-Mail
info@kurotec-kts.de
<http://www.kurotec-kts.de>



Gültig für flüssigkeitsgefüllte Rohre von Nennweite DN 350 bis DN 600

Schellen Innendurchmesser = siehe 8251-WN



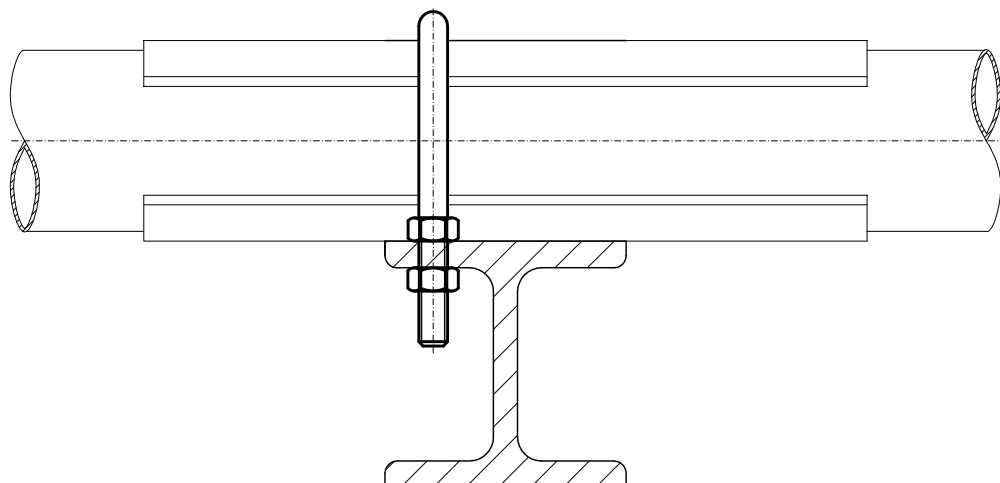
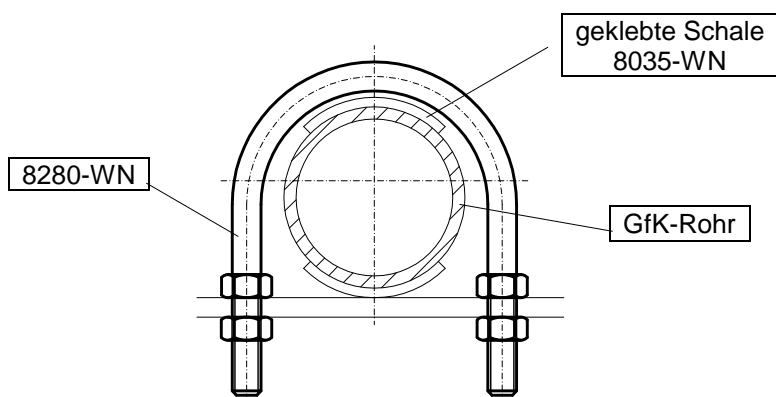
Gültig für flüssigkeitsgefüllte Rohre von Nennweite DN 150 bis DN 300

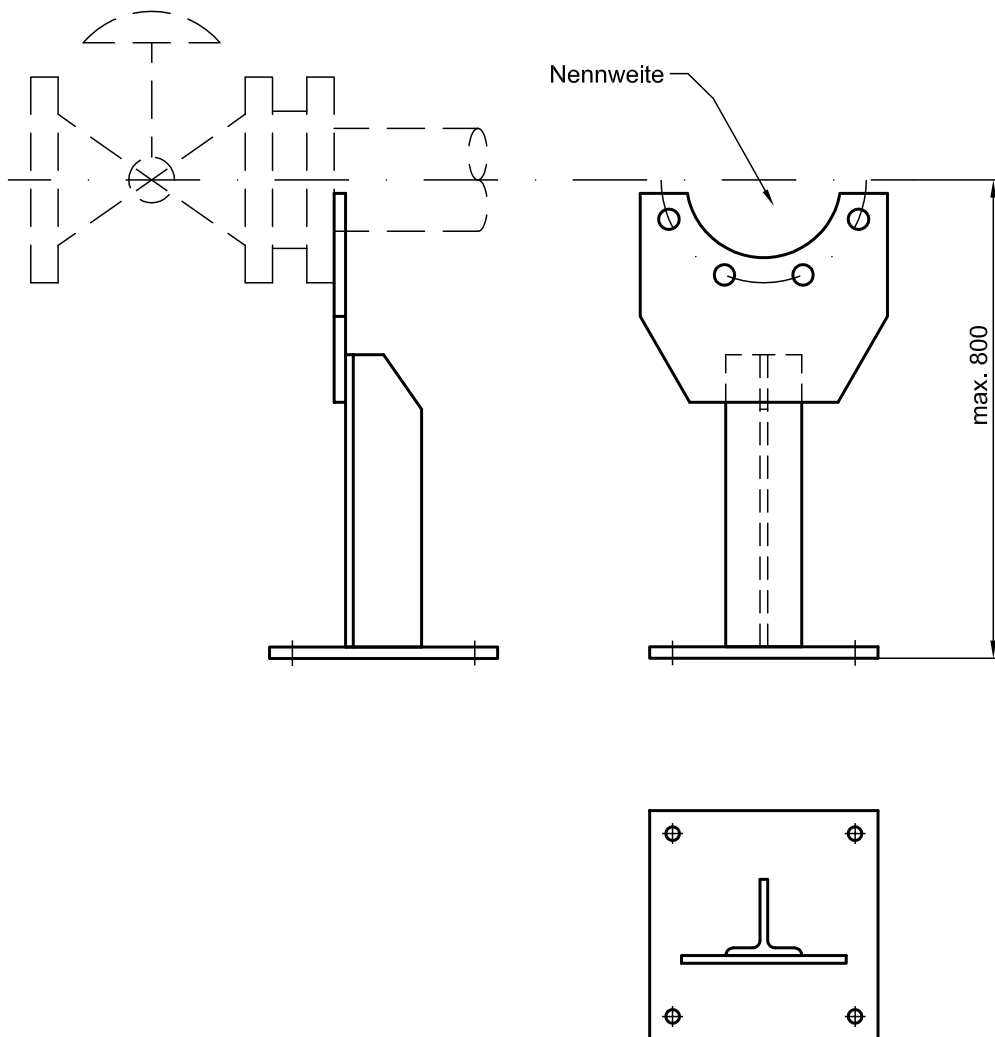
Schellen Innendurchmesser = siehe 8251-WN

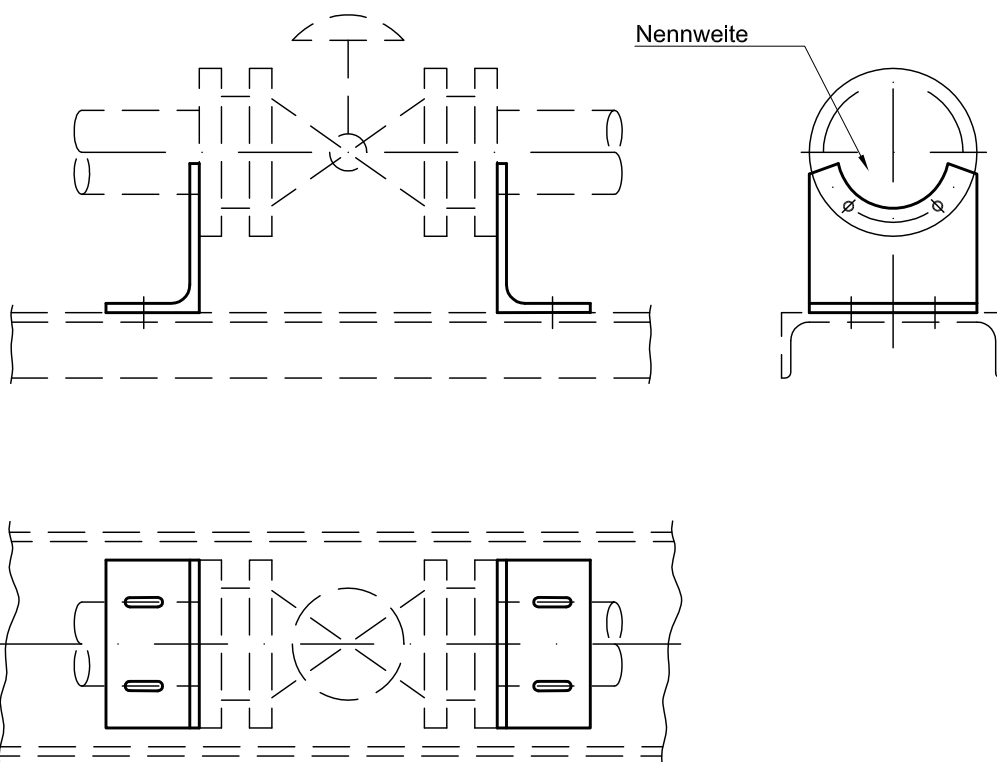
KUROTEC-KTS
Kunststofftechnik Stade GmbH
Am Bullenhof 25, D-21680 Stade

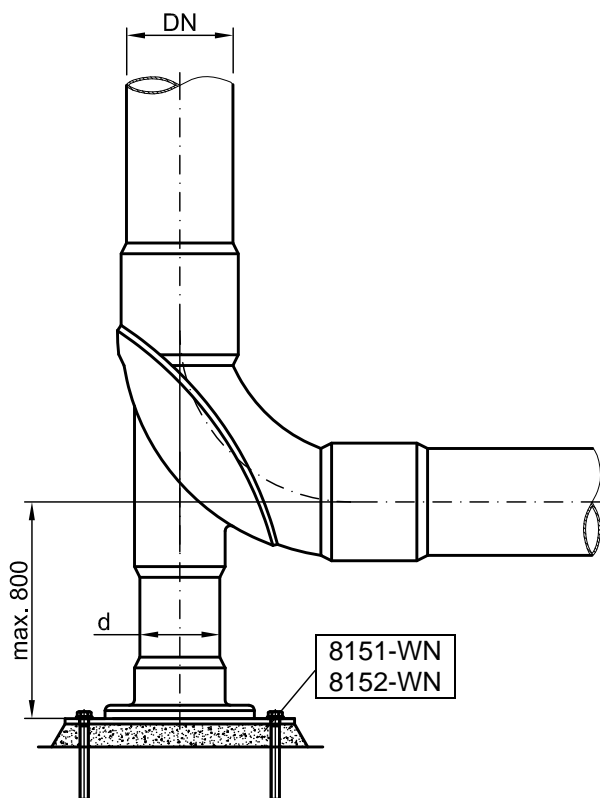
Telefon (0 41 41) 99 95-0
Telefax (0 41 41) 99 95-55

E-Mail
info@kurotec-kts.de
<http://www.kurotec-kts.de>

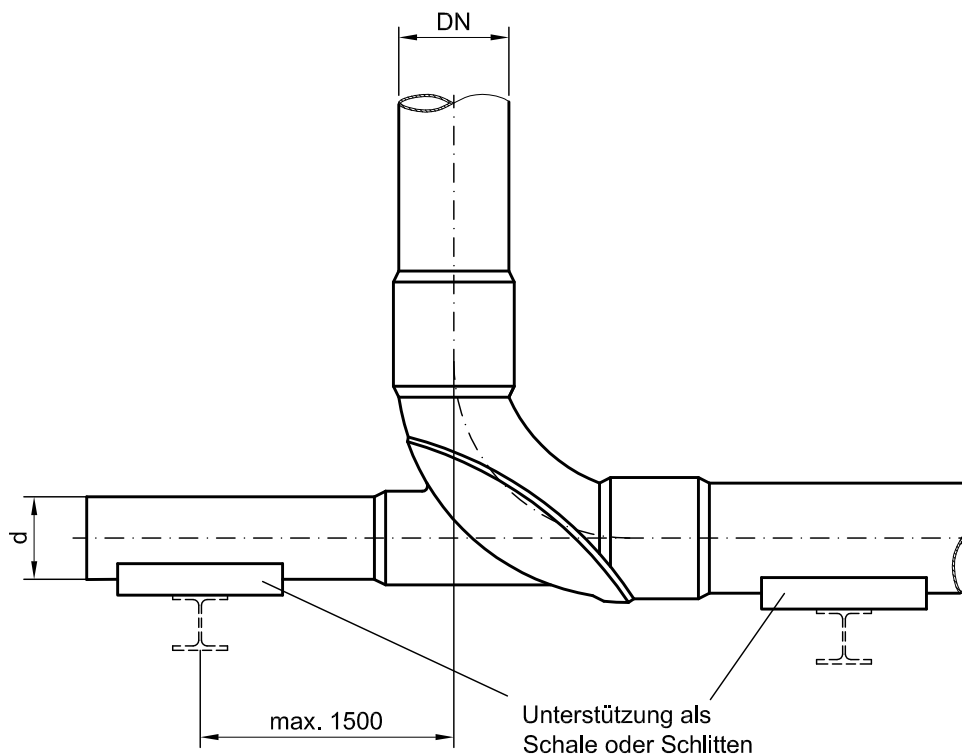




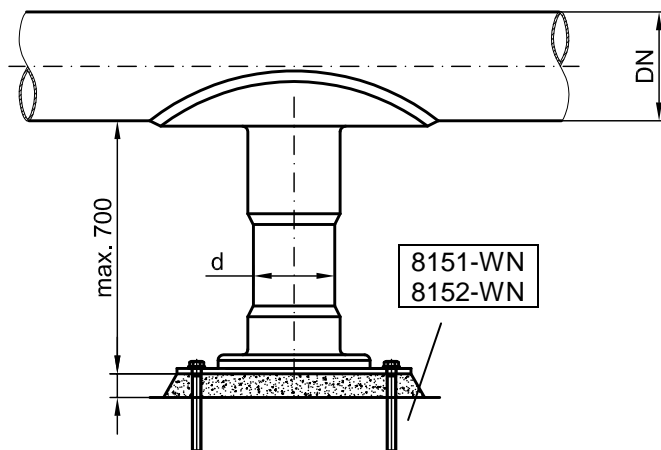




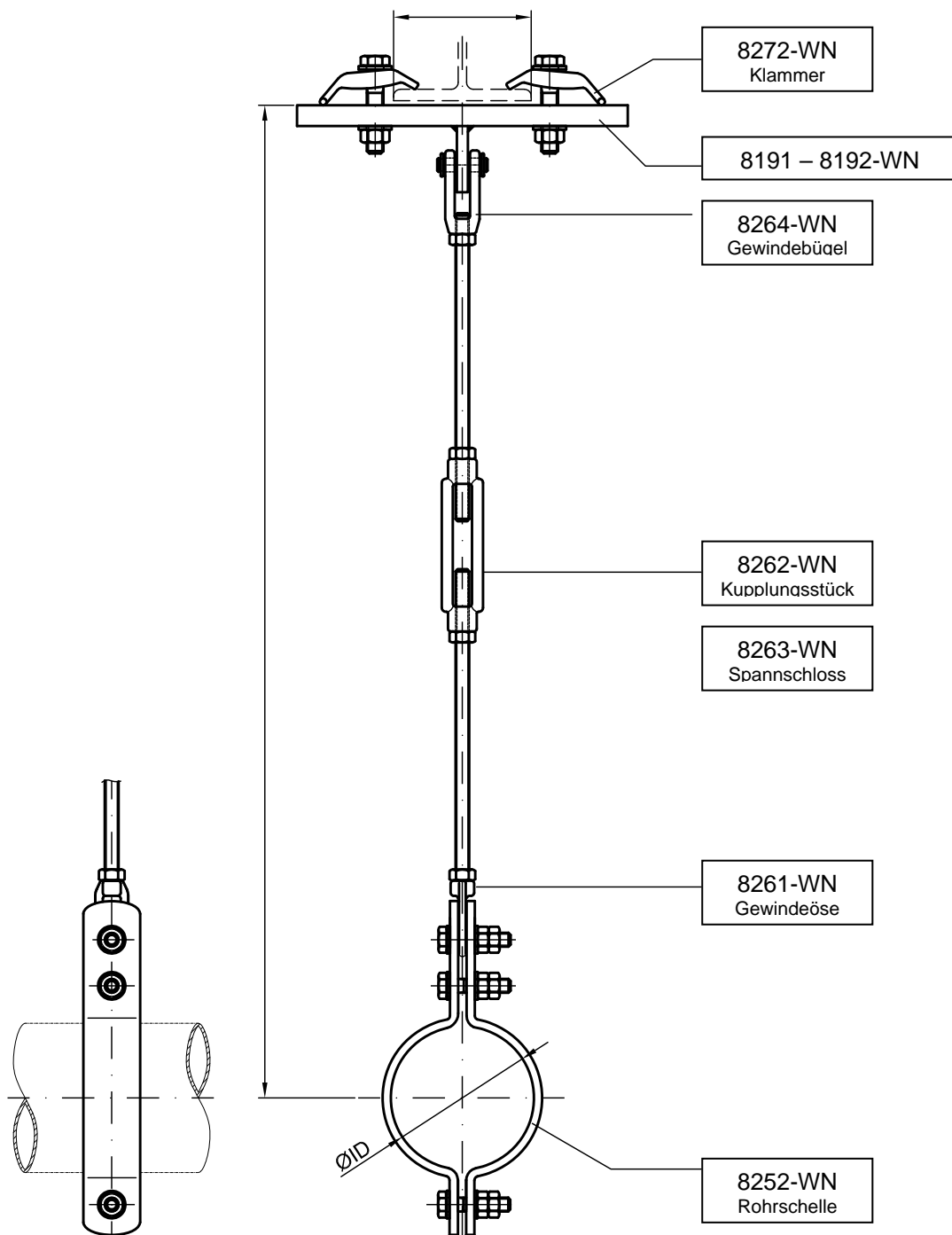
DN	d
25	25
32	32
40	40
50	50
65	65
80	80
100	100
125	125
150	150
200	200
250	200
300	250
350	300
400	300
450	300
500	350
600	400

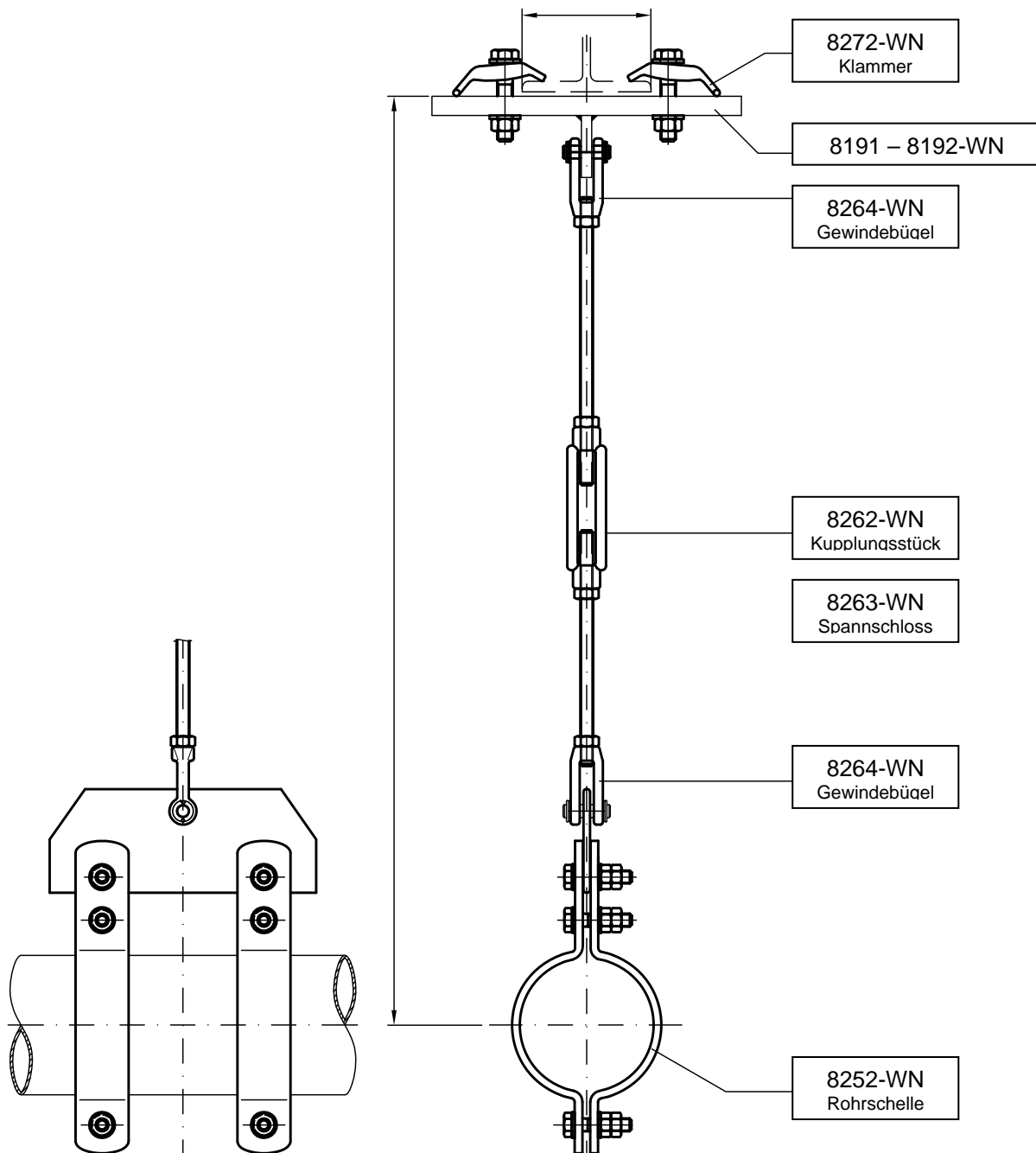


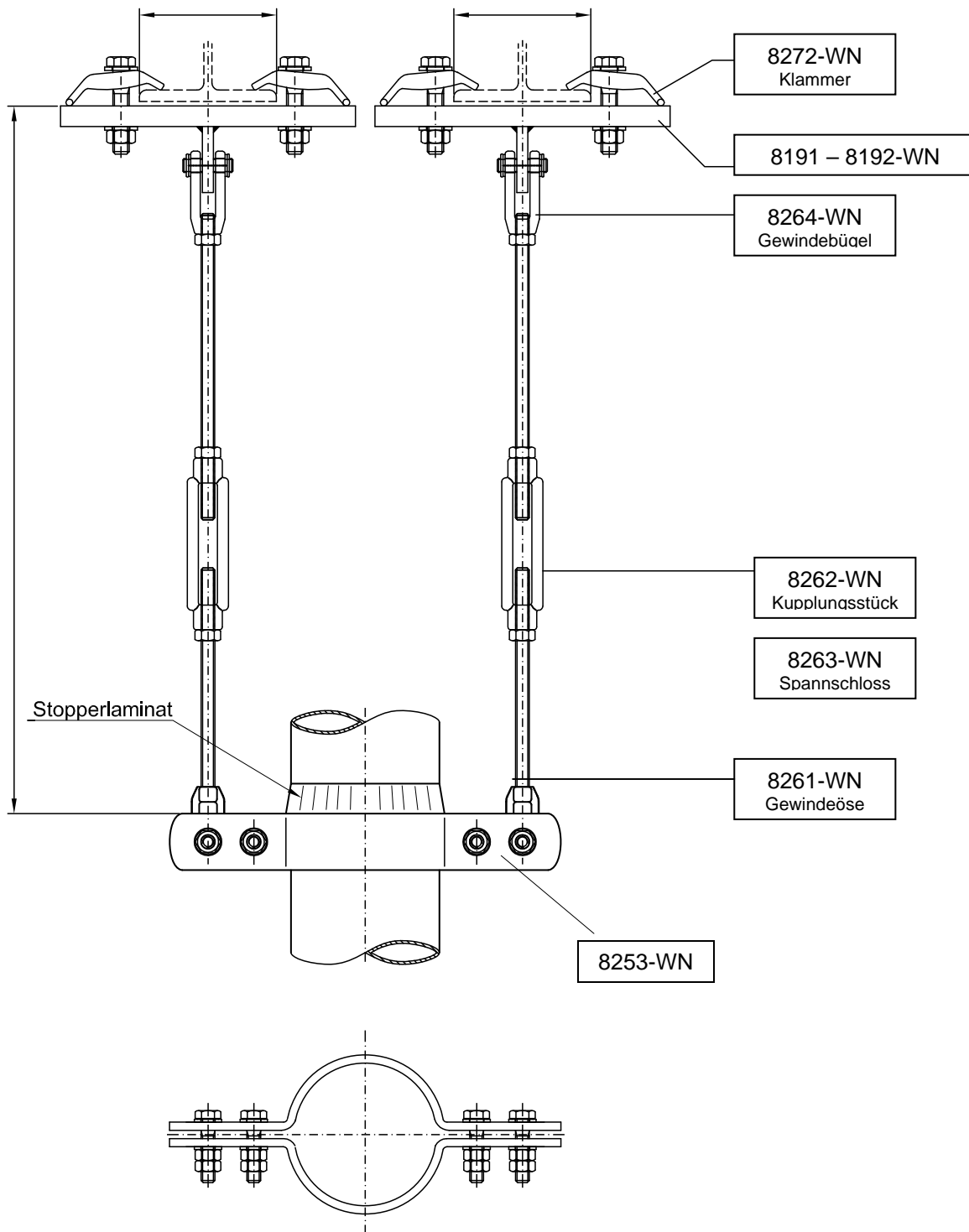
DN	d
25	25
32	32
40	40
50	50
65	65
80	80
100	100
125	125
150	150
200	200
250	250
300	300
350	350
400	400
450	450
500	400
600	400

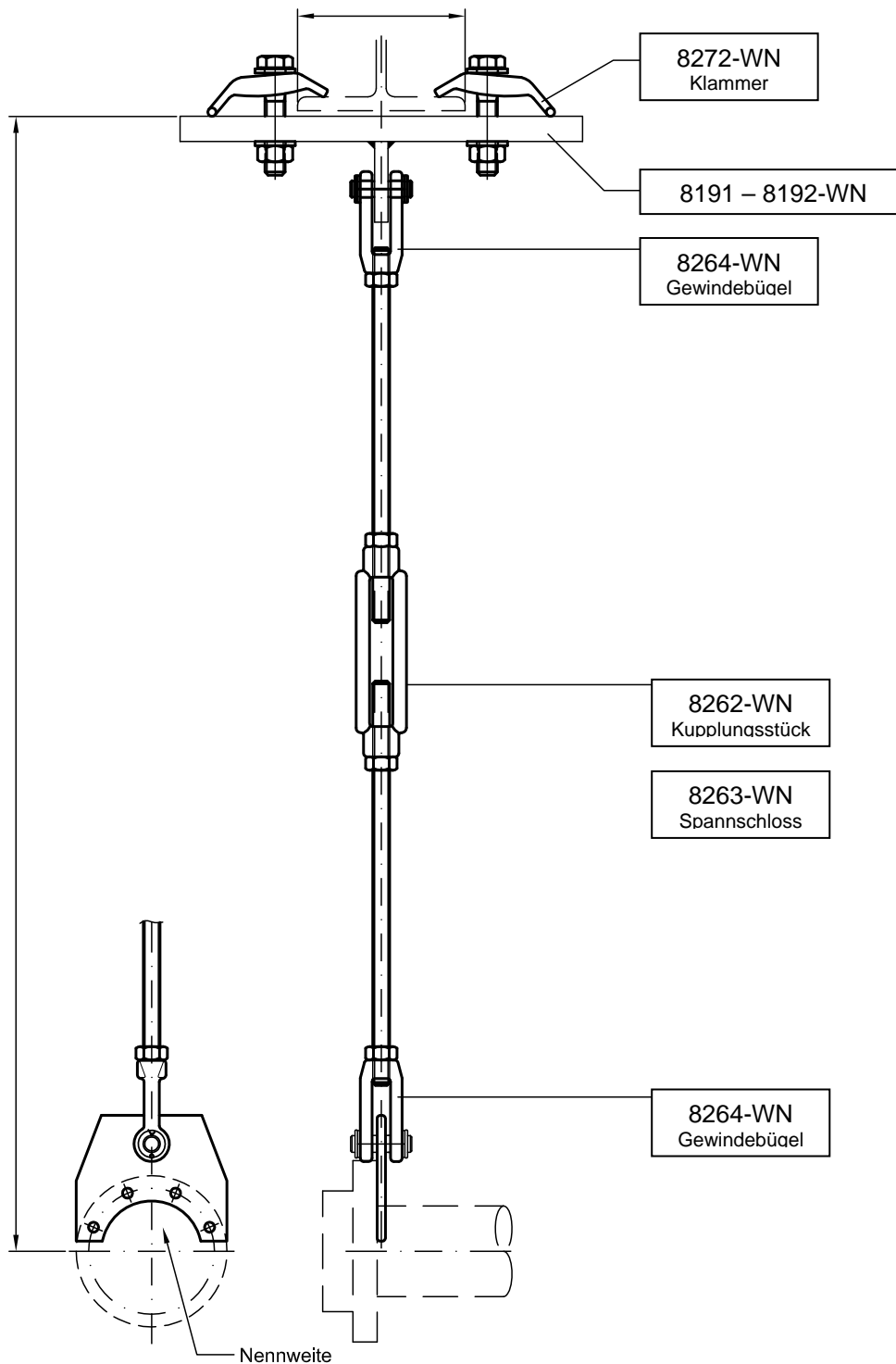


DN	d
25	25
32	32
40	40
50	50
65	65
80	80
100	100
125	125
150	150
200	150
250	150
300	150
350	150
400	200
450	200
500	250
600	250

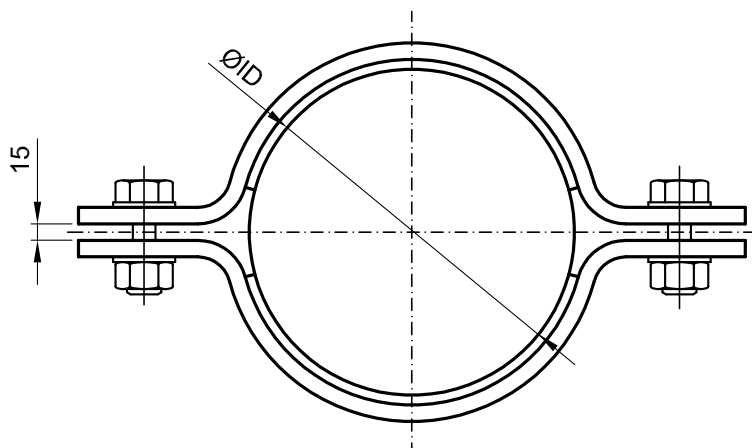








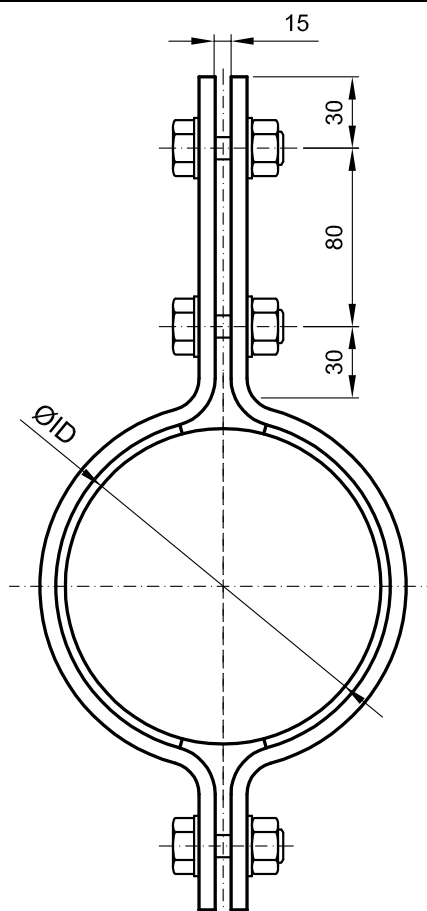
Firma: _____
Komm.- Nr.: _____
Beschichtungsart: _____



NW [mm]	GfK				PP-GfK	PP	Stahl	Schrauben
	Typ K PN 6 [mm]	Typ K PN 10 [mm]	Typ K PN 16 [mm]	Gfk-Rohr DOW [mm]	PP-Gfk PN 10 [mm]	PP- Rohr [mm]	Stahlrohr [mm]	
25			43	49	46	38	-	M 10
32			50	-	54	46	-	M 10
40			58	-	64	56	-	M 10
50			68	77	76	69	-	M 12
65			83	-	88	81	-	M 12
80			98	115	104	96	91	M 12
100			119	133	123	116	117	M 16
125		143	146	-	139	131	142	M 16
150	168	169	173	180	174	166	170	M 16
200	218	221	226	231	214	206	221	M 16
250	269	273	279	296	265	256	275	M 20
300	320	325	332	-	331	321	326	M 20
400	422	428	438	458	-	-	-	M 20
500	523	532	544	567	-	-	-	M 24
600	624	636	650	676	-	-	-	M 24

Innendurchmesser Schellen inklusive 3 mm Schellengummi gerechnet.

Firma: _____
Komm.- Nr.: _____
Beschichtungsart: _____

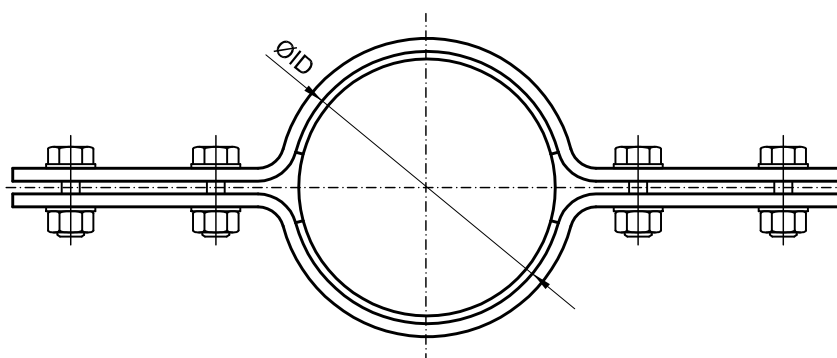


NW [mm]	GfK				PP-GfK	PP	Stahl	Schrauben
	Typ K PN 6 [mm]	Typ K PN 10 [mm]	Typ K PN 16 [mm]	Gfk Rohr DOW [mm]	PP-Gfk PN 10 [mm]	PP-Rohr [mm]	Stahl-Rohr [mm]	
25			43	49	46	38	-	M 10
32			50	-	54	46	-	M 10
40			58	-	64	56	-	M 10
50			68	77	76	69	-	M 12
65			83	-	88	81	-	M 12
80			98	115	104	96	91	M 12
100			119	133	123	116	117	M 16
125		143	146	-	139	131	142	M 16
150	168	169	173	180	174	166	170	M 16
200	218	221	226	231	214	206	221	M 16
250	269	273	279	296	265	256	275	M 20
300	320	325	332	-	331	321	326	M 20
400	422	428	438	458	-	-	-	M 20
500	523	532	544	567	-	-	-	M 24
600	624	636	650	676	-	-	-	M 24

Innendurchmesser Schellen inklusive 3 mm Schellengummi gerechnet.

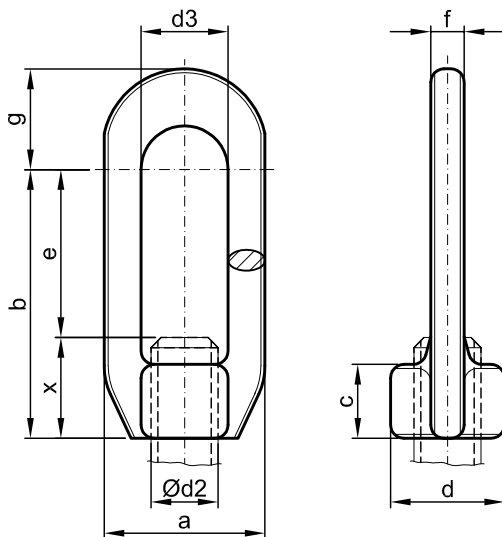
KUROTEC-KTS Kunststofftechnik Stade GmbH Am Bullenhof 25, D-21680 Stade	Telefon (0 41 41) 99 95-0	Telefax (0 41 41) 99 95-55	E-Mail info@kurotec-kts.de http://www.kurotec-kts.de
---	------------------------------	-------------------------------	--

Firma: _____
 Komm.- Nr.: _____
 Beschichtungsart: _____



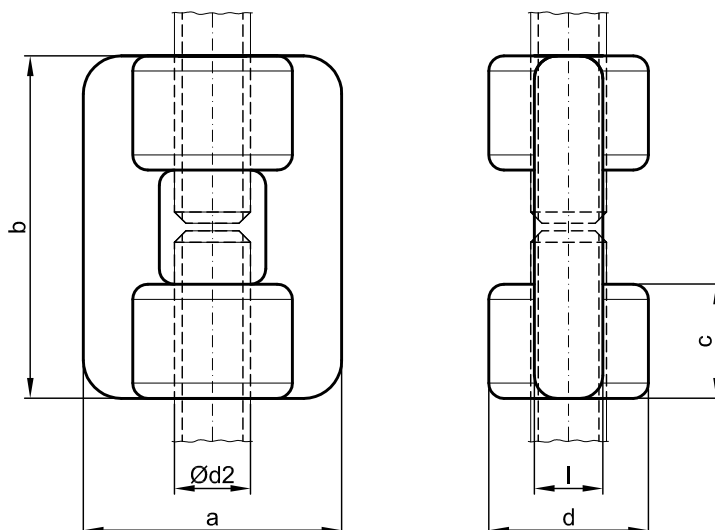
NW [mm]	GfK				PP-GfK	PP	Stahl	Schrauben
	Typ K PN 6 [mm]	Typ K PN 10 [mm]	Typ K PN 16 [mm]	Gfk Rohr DOW [mm]	PP-Gfk PN 10 [mm]	PP- Rohr [mm]	Stahl- Rohr [mm]	
25			43	49	46	38	-	M 10
32			50	-	54	46	-	M 10
40			58	-	64	56	-	M 10
50			68	77	76	69	-	M 12
65			83	-	88	81	-	M 12
80			98	115	104	96	91	M 12
100			119	133	123	116	117	M 16
125		143	146	-	139	131	142	M 16
150	168	169	173	180	174	166	170	M 16
200	218	221	226	231	214	206	221	M 16
250	269	273	279	296	265	256	275	M 20
300	320	325	332	-	331	321	326	M 20
400	422	428	438	458	-	-	-	M 20
500	523	532	544	567	-	-	-	M 24
600	624	636	650	676	-	-	-	M 24

Innendurchmesser Schellen inklusive 3 mm Schellengummi gerechnet.



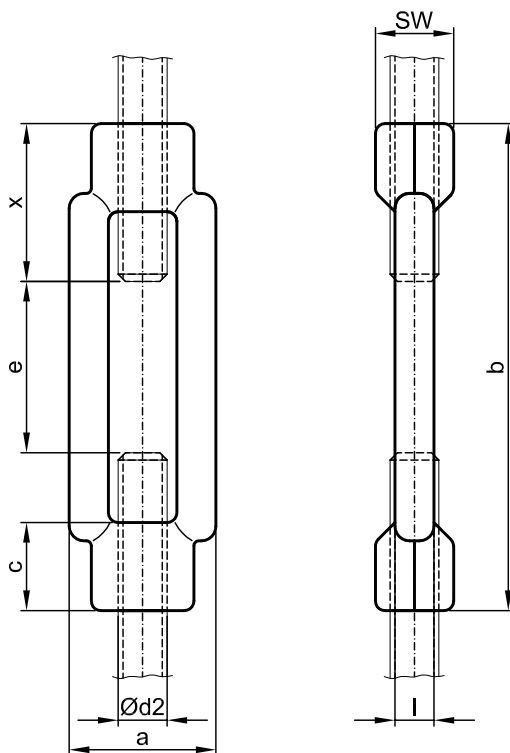
a [mm]	b [mm]	c [mm]	d [mm]	$\text{Ø}d2$	$d3$ [mm]	e [mm]	f [mm]	g [mm]	x [mm]	Gew. [kg]	F_N [kN]
24	40	11	17	M10	13	25	5	15	15	0,1	0,31
33	60	15	24	M12	17	40	6	19	20	0,1	1,25
44	75	20	30	M16	25	45	10	26	30	0,2	5,0
59	90	25	35	M20	29	55	10	35	35	0,5	10,0
72	110	30	44	M24	35	65	15	44	45	0,7	20,0

F_N = maximale zulässige statische Belastungen



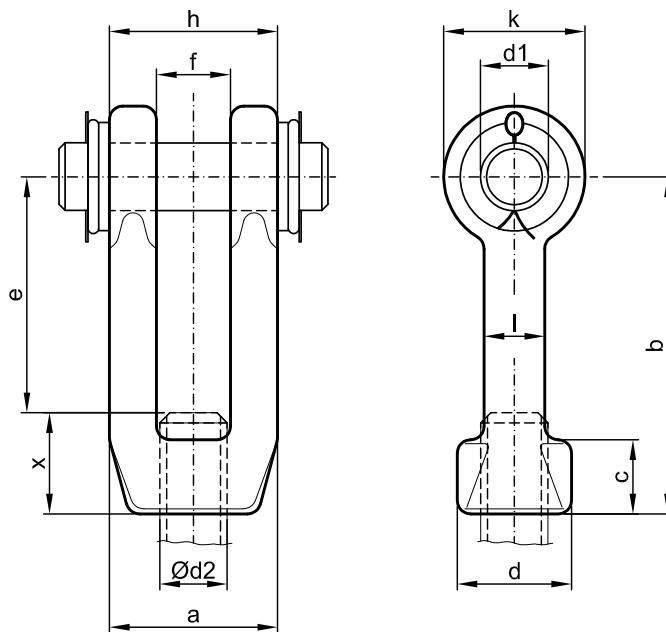
a [mm]	b [mm]	c [mm]	d [mm]	$\varnothing d_2$	l [mm]	Gew. [kg]	F_N [kN]
34	45	15	21	M10	11x9	0,1	0,31
34	45	15	21	M12	11x9	0,1	1,25
42	60	20	27	M16	14x11	0,2	5,0
52	75	25	32	M20	17x14	0,5	10,0
62	90	30	39	M24	22x17	0,7	20,0

F_N = maximale zulässige statische Belastungen



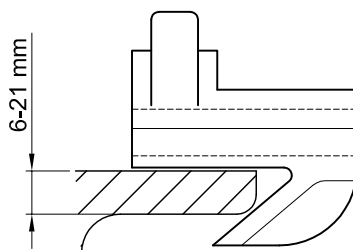
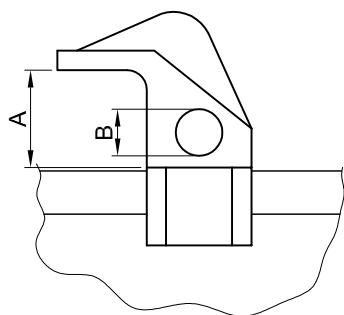
a [mm]	b [mm]	c [mm]	SW [mm]	Ød2	e [mm]	l [mm]	x [mm]	Gew. [kg]	F _N [kN]
30	125	18	16	M10	35	9x8	45	0,1	0,31
34	125	21	18	M12	35	11x9	45	0,1	1,25
42	150	27	24	M16	50	14x11	50	0,2	5,0
52	170	33	30	M20	60	17x14	55	0,5	10,0
62	240	39	36	M24	80	22x17	80	0,7	20,0

F_N = maximale zulässige statische Berechnungen

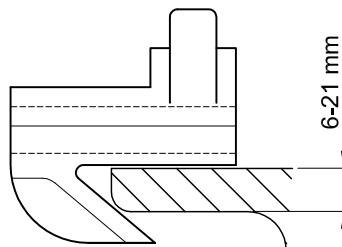
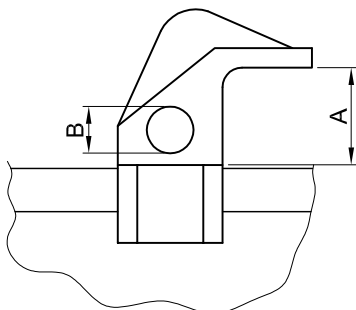


a [mm]	b [mm]	c [mm]	d [mm]	Ød1 [mm]	Ød2	e [mm]	f [mm]	h [mm]	k [mm]	l [mm]	x [mm]	F _N [kN]	Gew. [kg]
23	50	11	17	10	M10	35	11	25	21	5x9	15	0,31	0,1
33	70	15	25	12	M12	50	12	34	24	8x12	20	1,25	0,2
42	80	20	33	16	M16	50	17	44	32	11x15	30	5,0	0,4
55	90	25	40	20	M20	55	20	57	46	16x21	35	10,0	1,0
65	110	30	46	24	M24	65	22	68	53	19x25	45	20,0	1,6

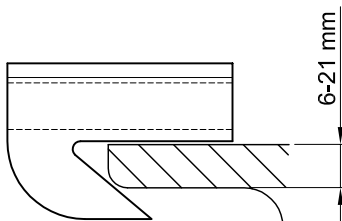
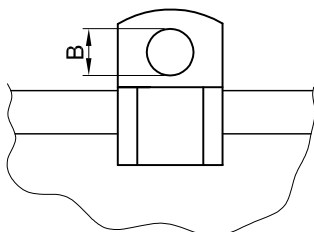
F_N = maximale zulässige statische Belastungen



Typ A

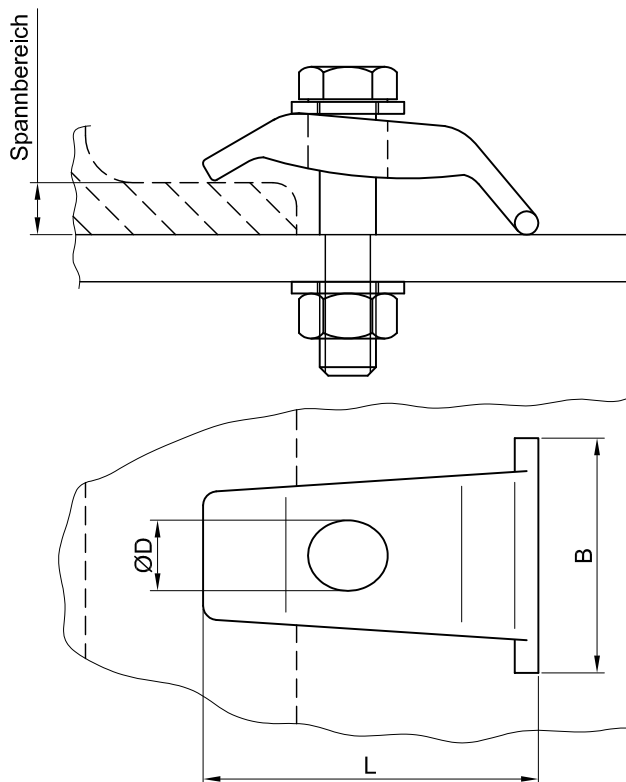


Typ B

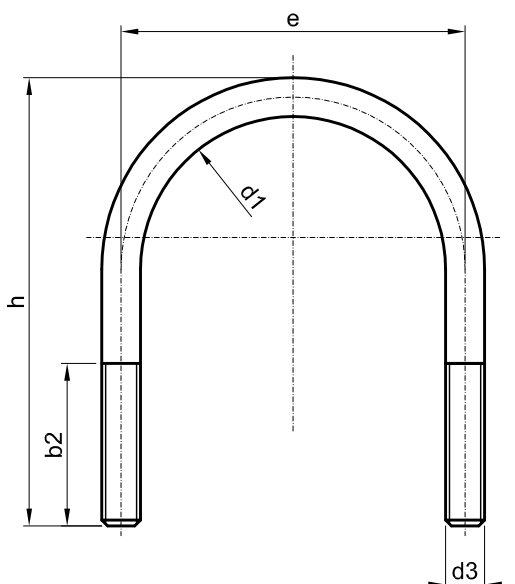


Typ C

Typ	A [mm]	B [mm]
8271 A	18	13
8271 B	18	13
8271 C	-	13



Spannbereich [mm]	Ø D [mm]	L [mm]	B [mm]	G [kg]	F _N [kN]	Anzugsmoment [Nm]
1 - 33	13	62	50	0,23	5,0	85
1 - 33	17	69	50	0,25	7,0	150



NW [mm]	d1 [mm]	b2 [mm]	d3	e [mm]	h [mm]	Gewicht [kg]
50	88,9	50	M12	106	138	0,2
80	114,3	60	M16	136	171	0,5
100	133,0	60	M16	164	191	0,6
150	159,0	60	M16	192	217	0,7
200	219,1	70	M20	248	283	0,8